



**Regione Umbria**  
Assemblea legislativa

**Segreteria Generale**

# **Gli aspetti socio sanitari del PNRR: investimenti in salute e divari di genere, generazione e territorio**

**Ugo Carlone - OLI - 25.11.2021**

# **1. Next Generation EU e Piano Nazionale di Ripresa e Resilienza (PNRR)**

# Next Generation EU

- Strumento per risposta alla pandemia
- Dicembre 2020
- CE: **prestiti sui mercati** dei capitali per conto dell'Ue
- Fino a **750 miliardi** (360 prestiti e 390 sovvenzioni)
- Per l'Italia? Circa il **28%** del totale (13% RNL)

# Dispositivo per la ripresa e la resilienza

*Recovery and Resilience Facility (RRF)*

“Braccio” principale di NGEU

90% della dotazione finanziaria: **672,5 mld**

360 miliardi di prestiti

312,5 di sovvenzioni

## Obiettivi generali

- promuovere la coesione dell'Unione
- migliorare la resilienza degli Stati membri
- attenuare l'impatto sociale ed economico della crisi
- sostenere la transizione verde
- contribuire alla convergenza economica e sociale verso l'alto
- incentivare la creazione di posti di lavoro di alta qualità

# Dispositivo per la ripresa e la resilienza

Traguardi e obiettivi stabiliti in un  
**Piano nazionale per la ripresa e la resilienza (PNRR)**  
*Recovery Plan*

"Di norma" entro il 30 aprile (2021-2026)

**Coerenza con:**

Indicazioni regolamento

Semestre europeo e raccomandazione per paese

**Fine aprile**  
**Presentazione PNRR Italia**

**Interventi per 222,1 miliardi di euro**

**191,5**

**Dispositivo per la ripresa e la resilienza (68,9 in sovvenzioni e 122,6 in prestiti)**

**30,6**

**Altre risorse dello Stato**

**PIANO  
NAZIONALE  
DI RIPRESA  
E RESILIENZA**

#NEXTGENERATIONITALIA

**Italia  
domani**

## Governo italiano

PNRR "**intervento epocale**, che intende

- riparare i danni economici e sociali della crisi pandemica

- contribuire a risolvere le debolezze strutturali dell'economia italiana

- accompagnare il paese su un percorso di transizione ecologica e ambientale"

**Impatto complessivo sul Pil (2026): 16 punti percentuali (24 per il sud)**



# Articolazione PNRR

**6 Missioni**

(coerenti con pilastri di NextGenEU)



Componenti



Investimenti e Riforme

# 6 Missioni



M1. DIGITALIZZAZIONE, INNOVAZIONE, COMPETITIVITÀ, CULTURA E TURISMO



M2. RIVOLUZIONE VERDE E TRANSIZIONE ECOLOGICA



M3. INFRASTRUTTURE PER UNA MOBILITÀ SOSTENIBILE



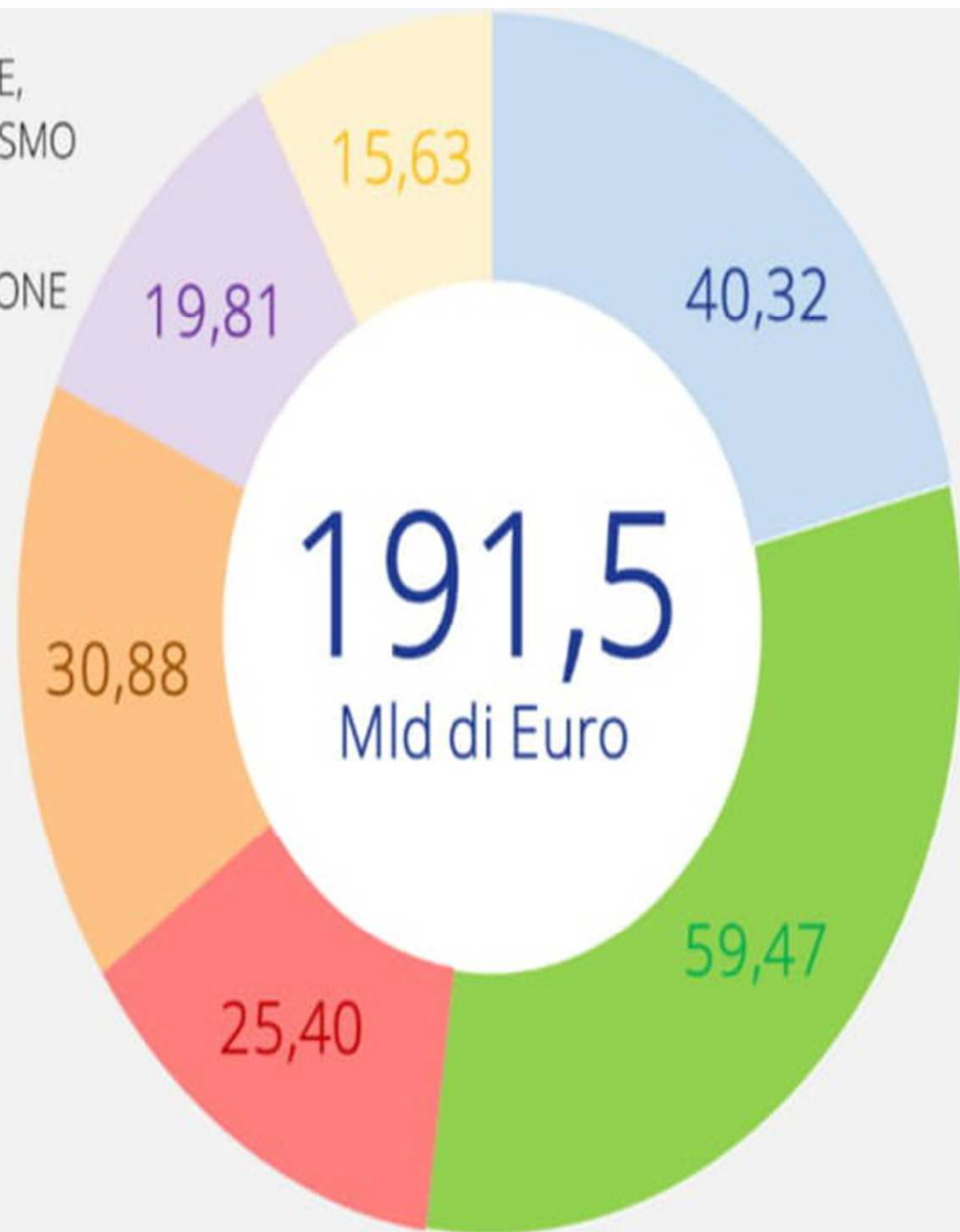
M4. ISTRUZIONE E RICERCA



M5. INCLUSIONE E COESIONE



M6. SALUTE





# PIANO NAZIONALE DI RIPRESA E RESILIENZA

#NEXTGENERATIONITALIA



Italia  
domani

Importanza  
**orientamenti europei**

PNRR coerente con:

- a) Indicazioni Dispositivo ripresa e resilienza
- b) Raccomandazioni CE

## **2. Riforme e investimenti nella salute**



# PIANO NAZIONALE DI RIPRESA E RESILIENZA

#NEXTGENERATIONITALIA



Italia  
domani

## Missione 6: **Salute**

Due obiettivi principali:

1. Rafforzamento prevenzione e assistenza sul territorio
2. Ammodernamento dotazioni tecnologiche SSN

## **a) Indicazioni Dispositivo ripresa e resilienza**

5° pilastro: "Salute e resilienza economica, sociale e istituzionale"

Pandemia:

- importanza riforme e investimenti nella sanità
  - aumentare capacità di risposta alle crisi
  - migliorare continuità, accessibilità e capacità dei sistemi sanitari e di assistenza
- = riduzioni della spesa: controproducenti per la ripresa

## **b) Raccomandazioni CE (2020-2021)**

Pandemia: necessità di piani di preparazione alle crisi

- Colmare la carenza di investimenti pubblici nel settore
- Rafforzare la resilienza e la capacità del sistema sanitario (operatori sanitari, prodotti medici essenziali e infrastrutture)
- Migliorare il coordinamento tra autorità nazionali e regionali

## **PNRR - Obiettivi Missione 6 Salute**

- Rafforzamento prevenzione e assistenza sul territorio
- Ammodernamento dotazioni tecnologiche SSN

Risorse: **20,23 mld** (2021-2026)

- 15,6 Dispositivo - 8,1% di 191,5 mld
- 1,7 REACT-EU
- 2,9 Fondo complementare

37% transizione ecologica; 20% transizione digitale...



## Obiettivi

= si basano sulle **criticità del SSN** (ma "esiti sanitari adeguati"):

- Disparità territoriali erogazione dei servizi
- Integrazione tra servizi ospedalieri, territoriali e sociali
- Tempi di attesa per alcune prestazioni
- Scarsa capacità di "conseguire sinergie" nelle strategie per i rischi ambientali, climatici e sanitari



Pandemia = **importanza di poter contare su:**

- tecnologie e competenze digitali, professionali e manageriali
- nuovi processi per erogazione delle prestazioni
- collegamento efficace fra ricerca, analisi dati, cure e programmazione

## **Missione 6 Salute: 2 componenti**

### **Componente 1**

**Reti di prossimità, strutture intermedie e telemedicina**

### **Componente 2**

**Innovazione, ricerca e digitalizzazione del SSN**

Componente 1

**Reti di prossimità, strutture intermedie e telemedicina per l'assistenza sanitaria territoriale**  
(9 mld)

(Riforma sulle reti di prossimità e la telemedicina)



## 1.1. Case della Comunità e presa in carico della persona (2,00 mld)

- strumento di coordinamento di tutti i servizi
- struttura fisica con team multidisciplinare
- punto di riferimento continuativo (presenza punto unico di accesso alle prestazioni)
- 1.288 Case della Comunità (2026)

## 1.2. Casa come primo luogo di cura e telemedicina

(4,00 mld)

- aumentare presa in carico in AD (10% 65+ entro 2026)
- identificare modello condiviso per cure domiciliari (nuove tecnologie)
- realizzare un sistema informativo in ogni ASL
- 602 Centrali Operative Territoriali (COT) (una per ogni distretto): coordinamento servizi domiciliari e sanitari
- utilizzare telemedicina per pazienti cronici

## **Telemedicina**

Finanziamento progetti delle Regioni (linee guida Ministero)

- tele-assistenza, tele-consulto, tele-monitoraggio, tele-refertazione
- integrazione con il Fascicolo Sanitario Elettronico

## **Privilegiati progetti**

- di più Regioni
- esperienze di successo esistenti
- vere e proprio piattaforme di telemedicina

## 1.3. Rafforzamento dell'assistenza sanitaria intermedia e delle sue strutture (1 mld)

### Ospedale di Comunità

- struttura a ricovero breve per interventi a media/bassa intensità
- 20 posti letto (massimo 40)
- gestione prevalentemente infermieristica
- maggiore appropriatezza delle cure
- 381 Ospedali di Comunità (2026)



## Investimenti Missione 5

### a) **Sostegno persone vulnerabili e prevenzione istit.ne anziani non autosufficienti** (0,50 mld)

- infrastrutture per i servizi sociali territoriali
- riconversione RSA e case di riposo (appartamenti)
- Riforma della non autosufficienza

### b) **Autonomia persone con disabilità** (0,50 mld)

- aumento dei servizi di assistenza domiciliare
- dispositivi ICT

## Ruoli Ministero e Regioni

**Ministero:** responsabile della Componente Conferenze di servizi + programmazione negoziata

**Regioni:** esecuzione e gestione investimenti  
Se inadempienza: commissariamento Ministero

**Regioni:** raggiungere gli obiettivi annuali

**Ministero:** monitoraggio andamento

Il tutto definito con Accordo Stato-Regioni

Componente 2

# Innovazione, ricerca e digitalizzazione del servizio sanitario nazionale

11,23 mld

2 sottocomponenti (Riforma riorganizzazione IRCSS)



# C1 - Aggiornamento tecnologico e digitale del SSN

## 1.1. Ammodernamento parco tecnologico e digitale ospedaliero (4,05 mld)

- tra cui: nuove grandi apparecchiature ad alto contenuto tecnologico
- posti letto terapia intensiva e semi-intensiva
- separazione percorsi PS
- mezzi per trasporti secondari)

1.2. **Sicurezza sismica degli ospedali** (1,64 mld)  
(116 interventi)

1.3. **Rafforzamento dell'infrastruttura tecnologica di  
analisi dei dati** (1,67 mld)  
(tra cui Potenziamento Fascicolo Sanitario Elettronico)

## **C2 - Formazione, ricerca scientifica e trasferimento tecnologico**

**2.1. Valorizzazione e potenziamento della ricerca biomedica del SSN (0,52 mld)**  
(finanziamento programmi)

**2.2. Sviluppo competenze del personale del sistema sanitario (0,74 mld)**  
(borse di studio, competenze management, contratti formazione specialistica)

## Missione 6 Salute - Riepilogo

### C1 - Reti di prossimità, strutture intermedie e telemedicina



Reti di prossimità e telemedicina (riforma)  
Case della Comunità  
Casa primo luogo di cura  
Ospedali di Comunità

### C2 - Innovazione, ricerca e digitalizzazione



Riorganizzazione IRCSS (riforma)  
Parco tecnologico e digitale ospedaliero  
Sicurezza sismica ospedali  
Tecnologia analisi dei dati  
Potenziamento ricerca biomedica  
Competenze personale SSN

### **3. La riduzione dei divari di genere, generazione e territorio**





PIANO  
NAZIONALE  
DI RIPRESA  
E RESILIENZA

#NEXTGENERATIONITALIA



Italia  
domani

**6 Missioni**

e

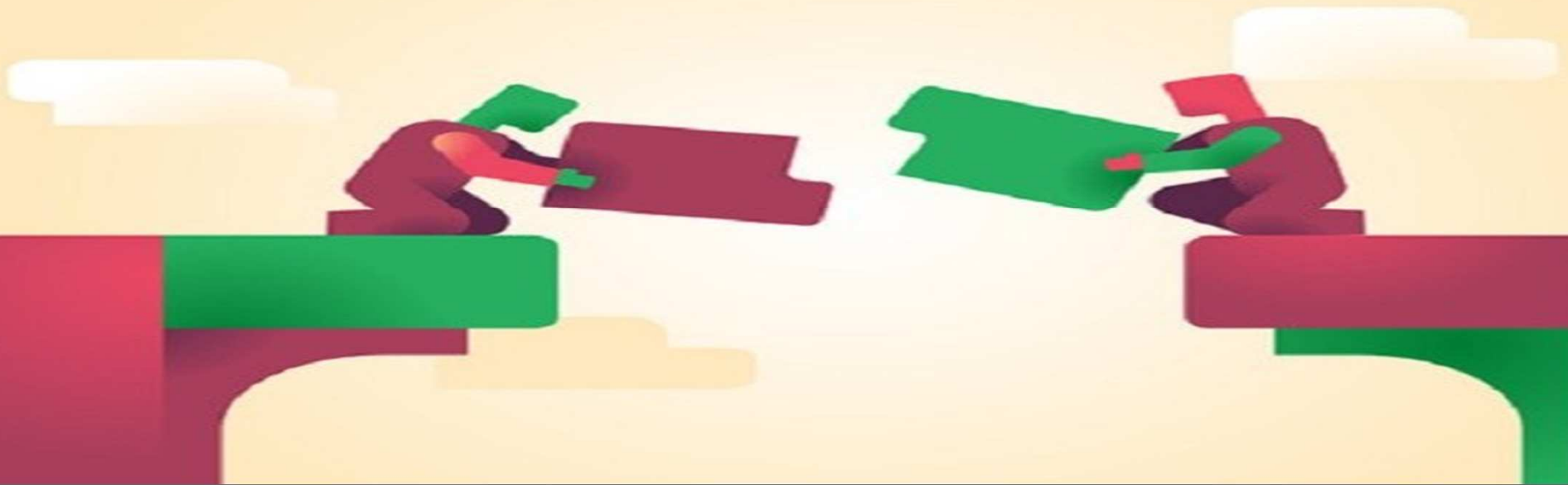
**3 Assi strategici**

"condivisi a livello  
europeo":

1. Digitalizzazione e  
innovazione
2. Transizione ecologica
3. **Inclusione sociale**

**Inclusione sociale** da garantire per

- migliorare la coesione territoriale
- aiutare la crescita dell'economia
- superare le diseguaglianze

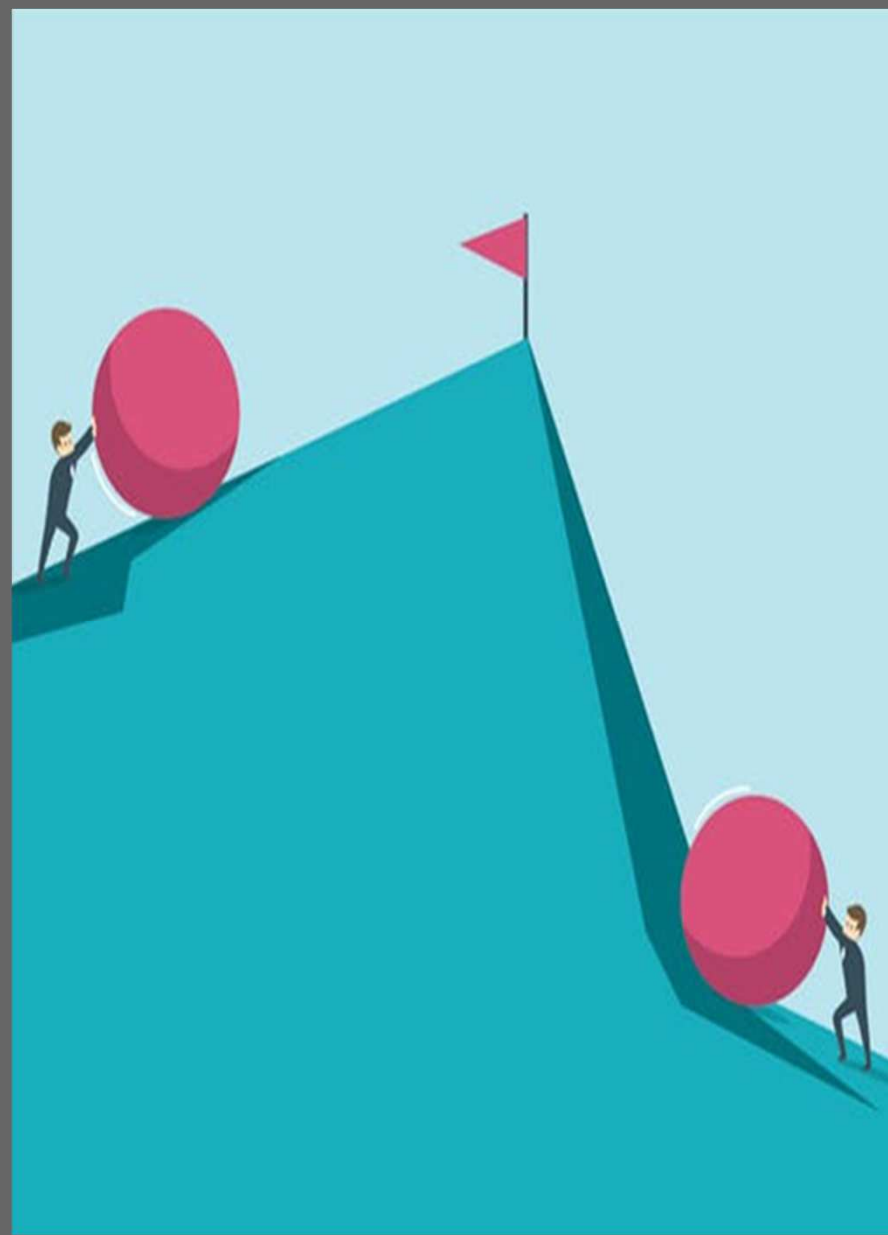


Asse: **tre priorità trasversali**

- 1) Parità di genere
- 2) Protezione e valorizzazione dei giovani
- 3) Superamento dei divari territoriali

Affrontate

- prima parte Piano
- nelle Missioni



# 1) Disuguaglianze di genere

## → Criticità

Radici profonde:

- contesto familiare e formativo; poi, lavorativo
- lavoro: consolida lo svantaggio (tasso occupazione, salari, precarietà, ruoli apicali, conciliazione)
- In più: bullismo nella scuola, sessismo nei luoghi di lavoro, episodi di violenza

## 2) Disuguaglianze generazionali

### → Criticità

Giovani: tra i più colpiti dalle ricadute della pandemia:

- occupazione e perdita posti di lavoro
- aumento dei NEET
- emigrazione
- ritardi nelle competenze
- natalità: 2020 record negativo
- servizi infanzia strutturalmente carenti

### 3) Disuguaglianze territoriali

#### → Criticità

#### **Divario Nord e Sud:** problemi atavico

- Sud: colpito su settori centrali (turismo e servizi)
- carenze capitale umano, infrastrutture e servizi PA
- spesa pubblica per investimenti dimezzata in 10 anni
- scarse opportunità lavorative e crescita emigrazione

Sud: "territorio arretrato più esteso e popoloso dell'area euro"

# 1) Disuguaglianze di genere

## → Direttrici di intervento

Accento su:

- occupazione
- imprenditoria

Misure dirette

Misure indirette

(competenze scolastiche e servizi per l'infanzia: ottica  
conciliazione vita-lavoro)

## Azioni e misure

- riforma PA e lavoro agile
- banda larga e connessioni veloci
- potenziamento offerta turistica e culturale
- edilizia residenziale pubblica e *housing* sociale
- alta velocità e ferrovie regionali
- piano nidi, servizi infanzia e tempo scuola

- competenze STEM, linguistiche e digitali
- sostegno imprenditorialità femminile
- valorizzazione infrastrutture sociali
- percorsi di autonomia per disabili
- misure per il Mezzogiorno
- servizi di prossimità e assistenza domiciliare



## 2) Disuguaglianze generazionali

### → Direttrici di intervento

Accento su:

- inserimento nel mercato del lavoro (ricambio PA)
  - opportunità di fare impresa (ramo "verde")
    - contrasto al declino della natalità
- miglioramento risultati scolastici e rafforzamento competenze (digitali)

## Azioni e misure

- digitalizzazione della PA
- competenze digitali
- connettività scuole
- occupazione Green Deal
- offerta di trasporto
- ciclo istruzione e ricerca
- competenze di base e abbandono scolastico

- borse di studio (medicina generale)
- piano nidi, servizi infanzia e tempo scuola
- infrastrutture sportive
- integrazione politiche del lavoro e sociali
- Servizio Civile Universale.
- occupazione sanità e cura

### 3) Disuguaglianze territoriali

#### → Direttrici di intervento

82 mld: direttamente spendibili  
(40% "territorializzabili")

Accento su miglioramento elementi per lo "sviluppo":

- riforma PA
- investimenti nel digitale
- molte misure sulla transizione ecologica e la mobilità
- miglioramento competenze scolastiche e digitali

## Azioni e misure

- banda larga e connessioni
- digitalizzazione PA
- incentivi fiscali
- piano Space Economy
- turismo e cultura
- rifiuti e infrastrutture idriche
- misure transizione ecologica
- semplificazione e riforma PA

- alta velocità e ferrovie
- nidi, servizi infanzia, edilizia scolastica
- centri eccellenza ricerca
- servizi essenziali
- Zone Economiche Speciali
- povertà educativa
- beni confiscati alle mafie
- salute: fabbisogni assistenziali

Approccio comune per le tre priorità:

→ **Lavoro**

→ **Impresa**

→ **Crescita economica**

+ Attenzione infanzia e scuola

(per conciliazione e competenze = occupazione)



Del resto, nel PNRR si legge che:

- Ripresa: fornire **pari opportunità** a tutti, specialmente a chi "non esprime il proprio potenziale"
- Next Generation EU: occasione per transizione ecologica e digitale e "per **recuperare i ritardi** storici" (per donne, giovani e Sud)
- "La persistenza di disuguaglianze e l'assenza di pari opportunità" non è "solo un problema individuale", ma "un **ostacolo significativo alla crescita economica**"

Tre priorità:

*Non esauriscono le politiche di welfare del PNRR*

(es.: interventi per anziani non autosufficienti e per persone con disabilità)

Tuttavia

Tra le criticità elencate per le tre priorità non figurano alcuni aspetti sociali (es. **povertà**)